

HAND-DYED NO. 1

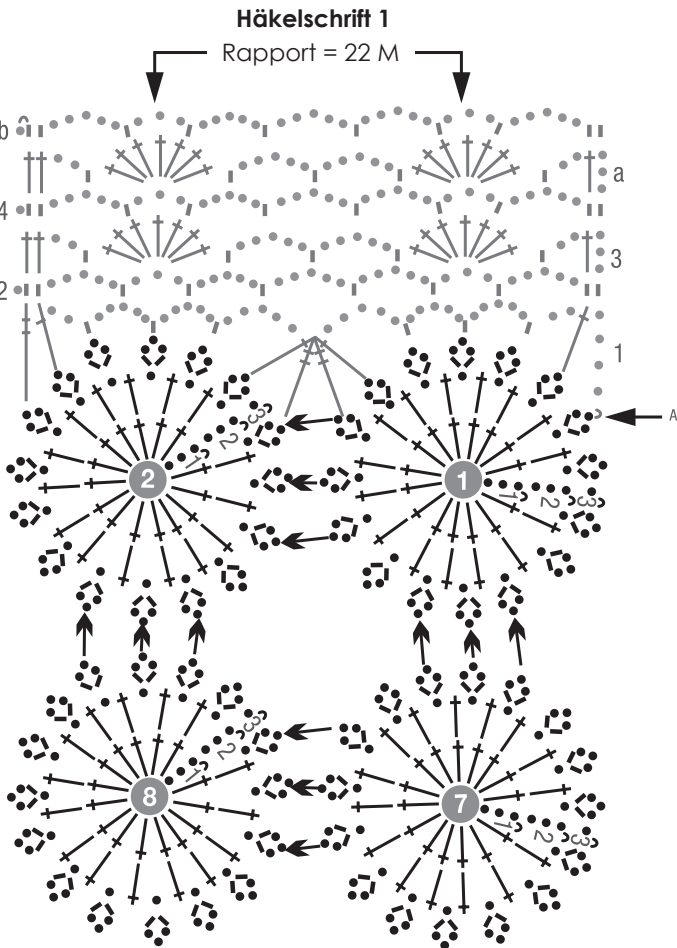
FILATI

Modell 19

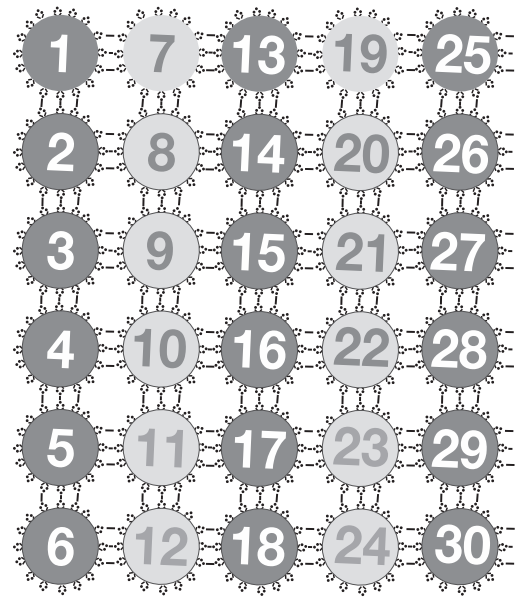
STOLA



STOLA



Schemazeichnung

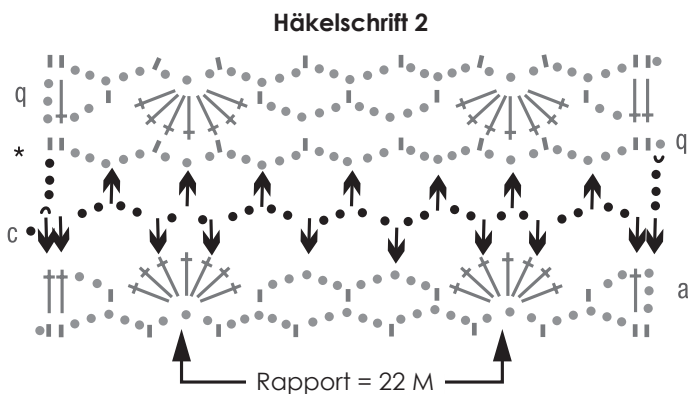


= Motiv in Bernstein

= Motiv in Dunkelorange

Zeichenerklärung:

- = 1 Luftm
- ∩ = 1 Kettm
- | — = 1 fe M
- ↑ = 1 fe M mit Pfeil, der Pfeil kennzeichnet die Einstichstelle
- ↑ = 1 Stäbchen
- ≡ = 1 doppeltes Stäbchen
- = 1 Stäbchen, 2 doppelte Stäbchen, 1 Stäbchen zusammen abgemascht



STOLA

MASCHENPROBE

Machen Sie eine Maschenprobe! Stricken Sie dafür ein 12 x 12 cm großes Stück im Muster Ihres ausgesuchten Modells. Danach zählen Sie Maschen und Reihen im Bereich 10 x 10 cm aus. Sind es weniger Maschen als in der Anleitung angegeben: Stricken Sie fester oder nehmen Sie dünnere Nadeln (½ bis ganze Nadelstärke). Haben Sie mehr Maschen gezählt: Versuchen Sie, lockerer zu stricken beziehungsweise nehmen Sie dickere Nadeln.

Bitte beachten Sie: Strickarbeiten fallen unterschiedlich aus. Daher sind die Maschenproben-Angaben auf den Bänderolen der Wolle nicht als verbindlich anzusehen. Außerdem werden diese immer auf der Basis glatt rechts erstellt. Für eine perfekte Arbeit ist daher die Maschenprobe im gewünschten Muster ein Muss. Damit Ihr Wunschmodell nicht nur schön aussieht, sondern auch passt!

ABKÜRZUNGEN

M = Masche · **R** = Reihe · **Rd** = Runde · **U** = Umschlag · **Fb** = Farbe · **lt.** = laut · **li** = links · **re** = rechts · **str.** = stricken
zusstr. = zusammenstricken · **arb.** = arbeiten · **abk.** = abketten · **abn.** = abnehmen · **zun.** = zunehmen · **abh.** = abheben
wdh. = wiederholen · **beids.** = beidseitig · **mittl.** = mittleren · **folg.** = folgende · **restl.** = restliche · **Stb** = Stäbchen
Luftm = Luftmasche · **Kettm** = Kettmasche · **fe M** = feste Masche