

CLASSICI NO. 29

FILATI

Modell 1

PULLOVER



## PULLOVER

**Größe** 36/38, 40/42, 44/46 und 48/50

Die Angaben für Größe 40/42, 44/46 und 48/50 stehen in Klammern. Ist nur eine Angabe gemacht, gilt diese für alle Größen.

**Material:** Lana Grossa **Brigitte Silkdream** (60% Schurwolle (Merino Fein), 30% Seide, 10% Mohair (Superkid), Lauflänge 270 m/50 g), **400 (450 – 500 – 550) g** Bordeaux (**Fb. 9**); Stricknadeln Nr. 3 und 3,5, sowie 1 Rundstricknadel Nr. 3, 40 cm lang.

**Rippenmuster:** 1 M re, 1 M li im Wechsel.

**Halbpatent:** M-Zahl teilbar durch 2 + 1 + Randm. Siehe Strickschrift. Es sind Hin- und Rückr gezeichnet. Die M sind so dargestellt, wie sie gestrickt werden. Die 1. – 3. R 1 x arb., dann die 2. und 3. R stets wdth.

**Knötchenrandm:** In Hin- und Rückr re str.

**Betonte Abnahmen:** Rechter Rand: (Betrifft die ersten 6 M der Hinr) Knötchenrandm, 2 M Halbpatent, 1 doppelter Überzug (= 1 M re abh., die folg. 2 M re zusstr., dann die abgeh. M überziehen). Linker Rand: (Betrifft die letzten 6 M der Hinr) 3 M re zusstr., 2 M Halbpatent, Knötchenrandm.

**Maschenprobe:** Halbpatent mit Nadeln Nr. 3,5: 26 M und 48 R = 10 x 10 cm.

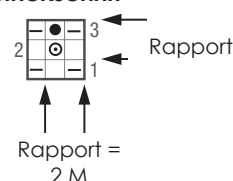
**Rückenteil:** 157 (169 – 177 – 189) M mit Nadeln Nr. 3 anschlagen. Im Rippenmuster str., dabei in der 1. R, = Rückr, M wie folgt einteilen: Knötchenrandm, \* 1 M re, 1 M li, ab \* stets wdth., 1 M re, Knötchenrandm. Nach 7 cm mit Nadeln Nr. 3,5 Halbpatent weiterarb.: Knötchenrandm, lt. Strickschrift den Rapport stets wdth., lt. Strickschrift enden, Knötchenrandm. In 32 (33 – 34 – 35) cm Gesamthöhe beids. den Beginn der Armausschnitte markieren. In 53 (55 – 57 – 59) cm Gesamthöhe alle M gerade abk.

**Vorderteil:** Grundsätzlich wie das Rückenteil arb. In 45 (47 – 49 – 51) cm Gesamthöhe für den Halsausschnitt die mittl. 29 M abk., dann in jeder 4. R 6 x 2 M abn., dabei betonte Abnahmen arb. In 53 (55 – 57 – 59) cm Gesamthöhe die restl. 52 (58 – 62 – 68) Schulter-M gerade abk.

**Ärmel:** 79 M mit Nadeln Nr. 3 anschlagen. Im Rippenmuster str., dabei in der 1. R, = Rückr, M wie folgt einteilen: Knötchenrandm, \* 1 M re, 1 M li, ab \* stets wdth., 1 M re, Knötchenrandm. Nach 4 cm mit Nadeln Nr. 3,5 Halbpatent weiterarb.: Knötchenrandm, lt. Strickschrift den Rapport stets wdth., lt. Strickschrift enden, Knötchenrandm. In der 3. R Halbpatent wie folgt 16 (19 – 21 – 24) x 2 M gleichmäßig verteilt zun.: 1 rechte M mit dem U der Vorreihe re zusstr., die M jedoch nicht von der linken Nadel gleiten lassen, 1 U auf die rechte Nadel nehmen, dann nochmals aus der gleichen M 1 M re herausstr. Es wurden 2 M zugenommen. In der folg. Rückr den U re str. = 111 (117 – 121 – 127) M. In 35 cm Gesamthöhe alle M abk. 2. Ärmel ebenso arb.

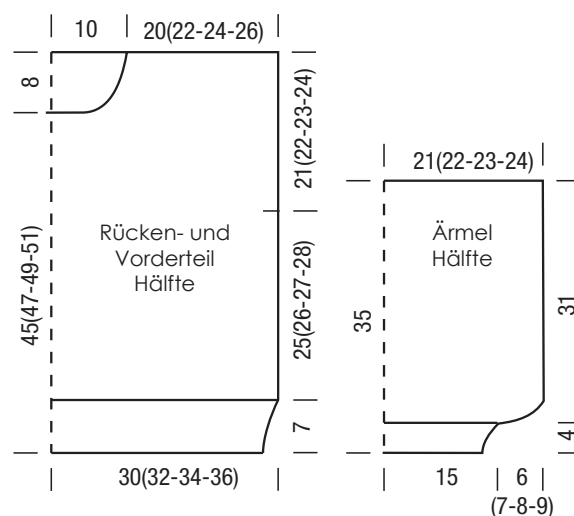
**Fertigstellen:** Teile anfeuchten und trocknen lassen. Schulternähte schließen. Für das Halsbündchen aus dem Halsausschnitt 158 M auffassen. Mit Rundstricknadel Nr. 3 in Rd im Rippenmuster str. Nach 5 cm M abk., wie sie erscheinen. Halsbündchen zur Hälfte nach innen umschlagen und am Auffasrand annähen. Ärmel beids. der Schulternaht je 21 (22 – 23 – 24) cm annähen. Seiten- und Ärmelnähte schließen.

## Strickschrift



## Zeichenerklärung:

- = 1 M re
- ◻ = 1 M li
- ⊗ = 1 M mit 1 Umschlag li abh.
- = die M und den Umschlag der Vorreihe re zusstr.



## PULLOVER

## MASCHENPROBE

Machen Sie eine Maschenprobe! Stricken Sie dafür ein 12 x 12 cm großes Stück im Muster Ihres ausgesuchten Modells. Danach zählen Sie Maschen und Reihen im Bereich 10 x 10 cm aus. Sind es weniger Maschen als in der Anleitung angegeben: Stricken Sie fester oder nehmen Sie dünnere Nadeln (½ bis ganze Nadelstärke). Haben Sie mehr Maschen gezählt: Versuchen Sie, lockerer zu stricken beziehungsweise nehmen Sie dickere Nadeln.

Bitte beachten Sie: Strickarbeiten fallen unterschiedlich aus. Daher sind die Maschenproben-Angaben auf den Bänderolen der Wolle nicht als verbindlich anzusehen. Außerdem werden diese immer auf der Basis glatt rechts erstellt. Für eine perfekte Arbeit ist daher die Maschenprobe im gewünschten Muster ein Muss. Damit Ihr Wunschmodell nicht nur schön aussieht, sondern auch passt!

## ABKÜRZUNGEN

**M** = Masche; **R** = Reihe; **Rd** = Runde; **U** = Umschlag; **Fb.** = Farbe; **lt.** = laut; **li** = links; **re** = rechts; **str.** = stricken; **zusstr.** = zusammenstricken; **arb.** = arbeiten; **abk.** = abketten; **abn.** = abnehmen; **zun.** = zunehmen; **abh.** = abheben; **beids.** = beidseitig; **mittl.** = mittleren; **folg.** = folgende; **restl.** = restliche; **Stb** = Stäbchen; **Luftm** = Luftmasche; **Kettm** = Kettmasche; **fe M** = feste Masche