

CARDIGAN IM FÄCHERMUSTER



CARDIGAN IM FÄCHERMUSTER

Größe 36 bis 42

Aufgrund der lässigen Form passt das Modell für alle angegebenen Größen.

Material: Lana Grossa-Qualität „**Summer Cashmere**“ (90 % Baumwolle, 10 % Kaschmir, LL = ca. 210 m/50 g); ca. **450 g** Bergblau (**Fb. 21**); je 1 Wollhäkelnadel Nr. 3 und 5, zum Einknüpfen der Fransen.

Fächermuster: Nach Häkelschrift in hin- und hergehenden R häkeln. Die Zahlen re außen bezeichnen die Hin-R, li außen die Rück-R. Das 1. Stb der 1. R in die 5. Luftm ab Nd. häkeln. Jede R mit 3 Wende-Luftm wie gezeichnet beginnen. In der Breite die R mit den M vor dem 1. Pfeil beginnen, den MS zwischen den Pfeilen fortl. häkeln, mit den M nach dem 2. Pfeil enden. In der Höhe die 1. – 8. R 1x häkeln, dann die 3. – 8. R stets wdh. Die R a zeigt die Abschluss-R in Stb.

Maschenprobe: 2 MS und 12,5 R Fächermuster mit Häkelnd. Nr. 3 = 9,5 x 10 cm.

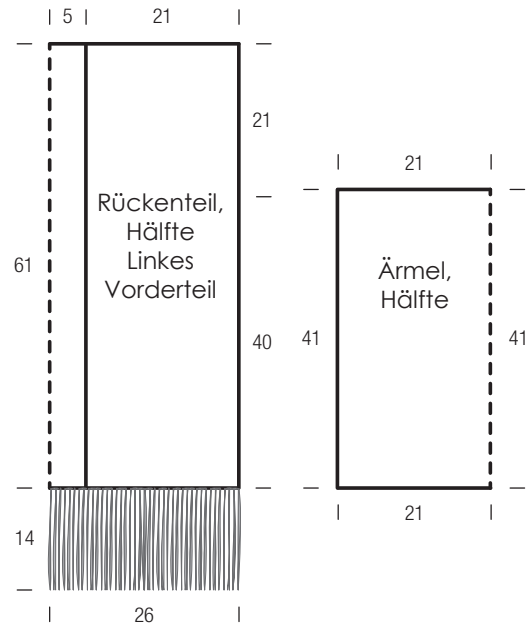
Rückenteil: 124 Luftm + 3 Luftm zum Wenden als Ersatz fürs 1. Stb mit Häkelnd. Nr. 3 anschlagen. Im Fächermuster in R wie beschrieben häkeln = 11 MS. Nach 40 cm = 50 R ab Anschlag beids. den Beginn der Armausschnitte markieren und gerade weiterhäkeln. In 20 cm = 24 R Armausschnitthöhe zum Abschluss noch 1 R Stb lt. R a in der Häkelschrift häkeln. Danach die Arbeit beenden.

Linkes Vorderteil: 50 Luftm + 3 Luftm zum Wenden als Ersatz fürs 1. Stb mit Häkelnd. Nr. 3 anschlagen. Im Fächermuster in R häkeln, dabei am li Rand für die vordere Blende jedoch 6 Stb anstatt nur 3 häkeln = 4 MS. Den Armausschnitt am re Rand in gleicher Höhe wie am Rückenteil markieren. Die Schulter in gleicher Höhe wie am Rückenteil mit 1 R Stb abschließen. Danach die Arbeit beenden.

Rechtes Vorderteil: Gegengleich zum li Vorderteil häkeln.

Ärmel: 102 Luftm + 3 Luftm zum Wenden als Ersatz fürs 1. Stb mit Häkelnd. Nr. 3 anschlagen. Im Fächermuster in R wie beschrieben häkeln = 9 MS. Nach 39 cm = 48 R ab Anschlag zum Abschluss noch 2 R Stb lt. R a in der Häkelschrift häkeln. Danach die Arbeit beenden.

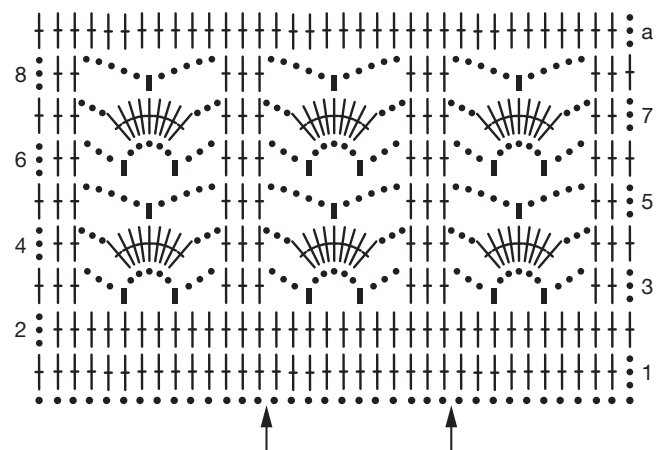
Ausarbeiten: Teile spannen, anfeuchten und trocknen lassen. Nähte schließen, die Seitennähte jeweils bis zur Markierung. Dann die senkrechten Vorderteilränder und den rückwärtigen Ausschnitttrand mit Häkelnd. Nr. 3 mit je 1 R fe M und Krebsm [= fe M von li nach re] überhäkeln, dabei in der Krebsm-R je 1 fe M der 1. R übergehen. Ärmel einsetzen. In den Anschlagrand von Vorderteilen und Rückenteil Fransen mit der Häkelnd. Nr. 5 einknüpfen, dabei nach dem 1. Stb, dann nach je 2 Stb 1 Franse einziehen. Pro Franse 5 Fäden von 30 cm Länge zuschneiden. Diese zur Hälfte legen, dann am „Knick“ mit der Häkelnd. ein Stück durch den Rand ziehen. Die Fadenenden durch die entstandene Schlinge führen und die Franse festziehen. Die fertige Fransenlänge beträgt ca. 14 cm.



Zeichenerklärung:

- = 1 Luftm
- ▬ = 1 fe M
- ↑ = 1 Stb

Häkelschrift



CARDIGAN IM FÄCHERMUSTER

MASCHENPROBE

Machen Sie eine Maschenprobe! Stricken Sie dafür ein 12 x 12 cm großes Stück im Muster Ihres ausgesuchten Modells. Danach zählen Sie Maschen und Reihen im Bereich 10 x 10 cm aus. Sind es weniger Maschen als in der Anleitung angegeben: Stricken Sie fester oder nehmen Sie dünnere Nadeln (½ bis ganze Nadelstärke). Haben Sie mehr Maschen gezählt: Versuchen Sie, lockerer zu stricken beziehungsweise nehmen Sie dickere Nadeln.

Bitte beachten Sie: Strickarbeiten fallen unterschiedlich aus. Daher sind die Maschenproben-Angaben auf den Bänderolen der Wolle nicht als verbindlich anzusehen. Außerdem werden diese immer auf der Basis glatt rechts erstellt. Für eine perfekte Arbeit ist daher die Maschenprobe im gewünschten Muster ein Muss. Damit Ihr Wunschmodell nicht nur schön aussieht, sondern auch passt!

ABKÜRZUNGEN

M = Masche · **R** = Reihe · **Rd** = Runde · **U** = Umschlag · **LL** = Lauflänge · **Fb.** = Farbe · **li** = links / linke · **re** = rechts / rechte · **str.** = stricken · **zus.-str.** = zusammenstricken · **arb.** = arbeiten · **abk.** = abketten · **abn.** = abnehmen · **zun.** = zunehmen · **beids.** = beidseitig · **mittl.** = mittlere(n) · **folg.** = folgende(n) · **restl.** = restliche(n) · **Luftm** = Luftmasche(n) · **Kettm** = Kettmasche(n) · **fe M** = feste Masche(n) · **hStb** = halbes Stäbchen · **Stb** = Stäbchen · **Dstb** = Doppelstäbchen · **Nd.** = Nadel · **MS** = Mustersatz