

CLASSICI. 28

FILATI

Modell 10

PULLOVER



PULLOVER

Größe 36/38, 40/42 und 44

Die Angaben für Größe 40/42 und 44 stehen in Klammern. Ist nur eine Angabe gemacht, gilt diese für alle Größen.

Material: Lana Grossa **Summer Cashmere** (90% Baumwolle, 10% Kaschmir, Lauflänge 210 m/50 g), **350 (400 – 450) g** Kieselgrau (**Fb. 8**); Stricknadeln Nr. 4 und 1 Rundstricknadel Nr. 3,5, 40 cm lang.

Glatt re: Hin re, Rückr li. In Rd immer rechte M str.

Lochmuster: M-Zahl teilbar durch 6 + 1 + Randm. Siehe Strickschrift. Es sind Hin- und Rückr gezeichnet. Die M sind so dargestellt, wie sie gestrickt werden. An der Strickschrift geben die Zahlen rechts außen die Hinr, links außen die Rückr an. Die 1. – 4. R stets wdh.

Knötchenrandm: In Hin- und Rückr re str.

Maschenprobe: Lochmuster mit Nadeln Nr. 4: 21,5 M und 32 R = 10 x 10 cm.

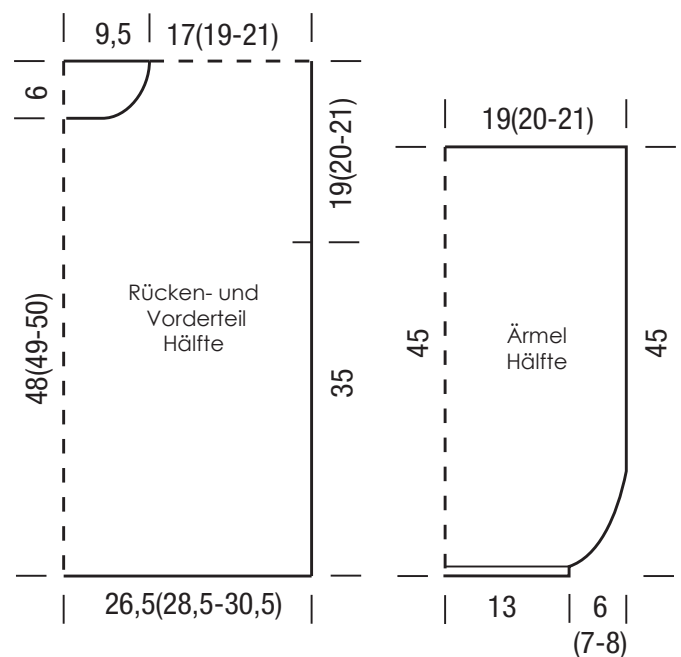
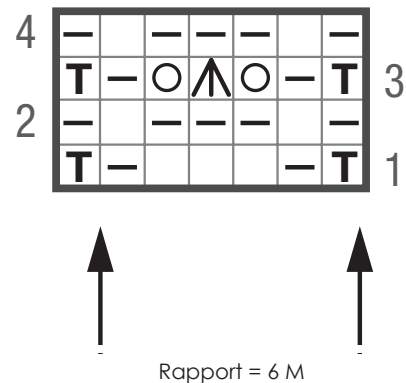
Rückenteil: 117 (123 – 135) M mit Nadeln Nr. 4 anschlagen und 1 Rückr linke M str. Im Lochmuster weiterarb.: Knötchenrandm, lt. Strickschrift 19 (20 – 22) x den Rapport wdh., lt. Strickschrift enden, Knötchenrandm. In 35 cm Gesamthöhe beids. den Beginn der Armausschnitte markieren. In 54 (55 – 56) cm Gesamthöhe für die Schultern beids. je 38 (41 – 47) stilllegen. Die mittl. 41 M für den Halsausschnitt abk.

Vorderteil: Grundsätzlich wie das Rückenteil arb. In 48 (49 – 50) cm Gesamthöhe für den Halsausschnitt die mittl. 17 M abk., dann in jeder 2. R 1 x 3 M, 3 x 2 M und 3 x 1 M abn. In 54 (55 – 56) cm Gesamthöhe für die Schultern die restl. je 38 (41 – 47) stilllegen.

Ärmel: 57 M mit Nadeln Nr. 4 anschlagen und 1 Rückr linke M und 2 R glatt re str. Im Lochmuster weiterarb., dabei in der 1. R gleichmäßig verteilt 30 (34 – 36) M zun. = 87 (91 – 93) M. Im Lochmuster M wie folgt einteilen: Knötchenrandm, 0 (2 – 0) M glatt li, lt. Strickschrift 14 (14 – 15) x den Rapport wdh., lt. Strickschrift enden, 0 (2 – 0) M glatt li, Knötchenrandm. In 45 cm Gesamthöhe alle M abk. 2. Ärmel ebenso arb.

Fertigstellen: Teile spannen, anfeuchten und trocknen lassen. Schulternähte im Maschenstich schließen. Für das Halsbündchen aus dem Halsausschnitt 92 M auffassen. Mit Rundstricknadel Nr. 3,5 in Rd rechte M str. Nach 2 Rd alle M re abk. Ärmel beids. der Schulternäht je 19 (20 – 21) cm annähen. Seiten- und Ärmelnähte schließen.

Strickschrift



Zeichenerklärung:

- = 1 M re
- ◻ = 1 M li
- ⌚ = 1 tiefgestochene M re (= in die M 1 R tiefer einstechen und re str.)
- ⊞ = 1 Umschlag
- ⌞ = 1 doppelter Überzug (= 2 M re abh., 1 M re str., dann die abgeh. M überziehen)

PULLOVER

MASCHENPROBE

Machen Sie eine Maschenprobe! Stricken Sie dafür ein 12 x 12 cm großes Stück im Muster Ihres ausgesuchten Modells. Danach zählen Sie Maschen und Reihen im Bereich 10 x 10 cm aus. Sind es weniger Maschen als in der Anleitung angegeben: Stricken Sie fester oder nehmen Sie dünnere Nadeln (½ bis ganze Nadelstärke). Haben Sie mehr Maschen gezählt: Versuchen Sie, lockerer zu stricken beziehungsweise nehmen Sie dickere Nadeln.

Bitte beachten Sie: Strickarbeiten fallen unterschiedlich aus. Daher sind die Maschenproben-Angaben auf den Bänderolen der Wolle nicht als verbindlich anzusehen. Außerdem werden diese immer auf der Basis glatt rechts erstellt. Für eine perfekte Arbeit ist daher die Maschenprobe im gewünschten Muster ein Muss. Damit Ihr Wunschmodell nicht nur schön aussieht, sondern auch passt!

ABKÜRZUNGEN

M = Masche · **R** = Reihe · **Rd** = Runde · **U** = Umschlag · **Fb** = Farbe · **lt.** = laut · **li** = links · **re** = rechts · **str.** = stricken · **zusstr.** = zusammenstricken · **arb.** = arbeiten · **abk.** = abketten · **abn.** = abnehmen · **zun.** = zunehmen · **abh.** = abheben · **beids.** = beidseitig · **mittl.** = mittleren · **restl.** = restliche · **Stb** = Stäbchen · **Luffm** = Luftmasche · **Kettm** = Kettmasche · **fe M** = feste Masche