

PULLOVER



PULLOVER

Größe 34/36 (38/40)

Die Angaben für Größe 38/40 stehen in Klammern. Steht nur eine Angabe, so gilt sie für beide Größen.

Material: Lana Grossa-Qualität „Promessa“ (70 % (Bio) Baumwolle, 30 % Rec. Polyamid, LL = ca. 125 m/50 g): ca. **600 g** Lodengrün (**Fb. 17**); 1 Wollhäkelnadel Nr. 4,5.

Blütenmuster: Nach Häkelschrift in hin- und hergehenden R häkeln. Die Zahlen re außen bezeichnen die Hin-R, li außen die Rück-R. Die 1. fe M der 1. R in die 2. Luftm ab Nd. häkeln. Die R jeweils mit Luftm, fe M und Dstb wie gezeichnet beginnen und beenden. In der Breite die R mit den M vor dem 1. Pfeil beginnen, den MS zwischen den Pfeilen fortl. häkeln, mit den M nach dem 2. Pfeil enden. In der Höhe die 1. – 5. R 1x häkeln, dann die 4. und 5. R stets wdh.

Blütenmuster mit beids. Zunahmen: Im Prinzip wie das Blütenmuster häkeln, jedoch ab 14. R der Häkelschrift mit den Zunahmen beginnen. Es wird beids. $\frac{1}{2}$ MS zugenommen. Diese Zunahmen wie gezeichnet in der 19., 22., 25. und 28. R wdh. In der Höhe die 14. – 30. R 1x häkeln. Die Zunahmen am R-Anfang werden immer gleich nach dem Dstb der Vor-R gearbeitet. Die 30. R bildet die Abschluss-R zur Begradigung.

Maschenprobe: 3 MS und 7,5 R Blütenmuster mit Häkelnd. Nr. 4,5 = 10 x 10 cm.

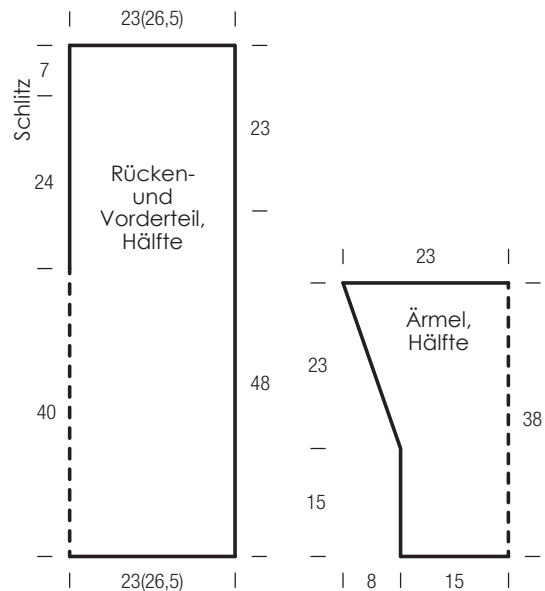
Rückenteil: 85 (97) Luftm + 1 Luftm zum Wenden [sie ersetzt keine M] anschlagen. Im Blütenmuster wie beschrieben in R häkeln = 14 (16) MS. Nach 48 cm = 36 R ab Anschlag beids. den Beginn der Armausschnitte markieren und gerade weiterhäkeln. In 16 cm = 12 R Armausschnitthöhe das Teil für den Schlitz in der Mitte teilen und beide Seiten getrennt weiterhäkeln, dabei die Schlitzränder wie die Seitenränder arb. Nach je 7 cm = 5 R Schlitzhöhe beide Seiten beenden.

Vorderteil: Wie das Rückenteil häkeln, jedoch mit tieferem Schlitz. Dafür die Arbeit schon nach 41 cm = 32 R ab Anschlag

teilen und beide Seiten getrennt weiterhäkeln. Beide Seiten in gleicher Höhe wie am Rückenteil beenden.

Ärmel: 55 Luftm + 1 Luftm zum Wenden [sie ersetzt keine M] anschlagen. Im Blütenmuster wie beschrieben in R häkeln = 9 MS. Nach 15 cm = 13 R ab Anschlag beids. die Zunahmen für die Schrägungen wie gezeichnet beginnen. Es werden bis zur 28. R beids. je $2\frac{1}{2}$ MS zugenommen = 14 MS. Nach 38 cm = 29 R ab Anschlag das Teil mit der Abschluss-R [= 30. R] beenden.

Ausarbeiten: Teile spannen, anfeuchten und trocknen lassen. Nähte schließen, die Seitennähte jeweils bis zur Markierung. Die Schulternähte jeweils über die ganze Breite von innen mit fe M schließen. Schlitz in vorderer und rückwärtiger Mitte als Halsausschnitt offen lassen. Ärmel einsetzen. **Hinweis:** Das Teil längt sich aufgrund seines Eigengewichts beim Tragen um ca. 8 cm.



MASCHENPROBE

Machen Sie eine Maschenprobe! Stricken Sie dafür ein 12 x 12 cm großes Stück im Muster Ihres ausgesuchten Modells. Danach zählen Sie Maschen und Reihen im Bereich 10 x 10 cm aus. Sind es weniger Maschen als in der Anleitung angegeben: Stricken Sie fester oder nehmen Sie dünnere Nadeln ($\frac{1}{2}$ bis ganze Nadelstärke). Haben Sie mehr Maschen gezählt: Versuchen Sie, lockerer zu stricken beziehungsweise nehmen Sie dickere Nadeln.

Bitte beachten Sie: Strickarbeiten fallen unterschiedlich aus. Daher sind die Maschenproben-Angaben auf den Banderolen der Wolle nicht als verbindlich anzusehen. Außerdem werden diese immer auf der Basis glatt rechts erstellt. Für eine perfekte Arbeit ist daher die Maschenprobe im gewünschten Muster ein Muss. Damit Ihr Wunschmodell nicht nur schön aussieht, sondern auch passt!

ABKÜRZUNGEN

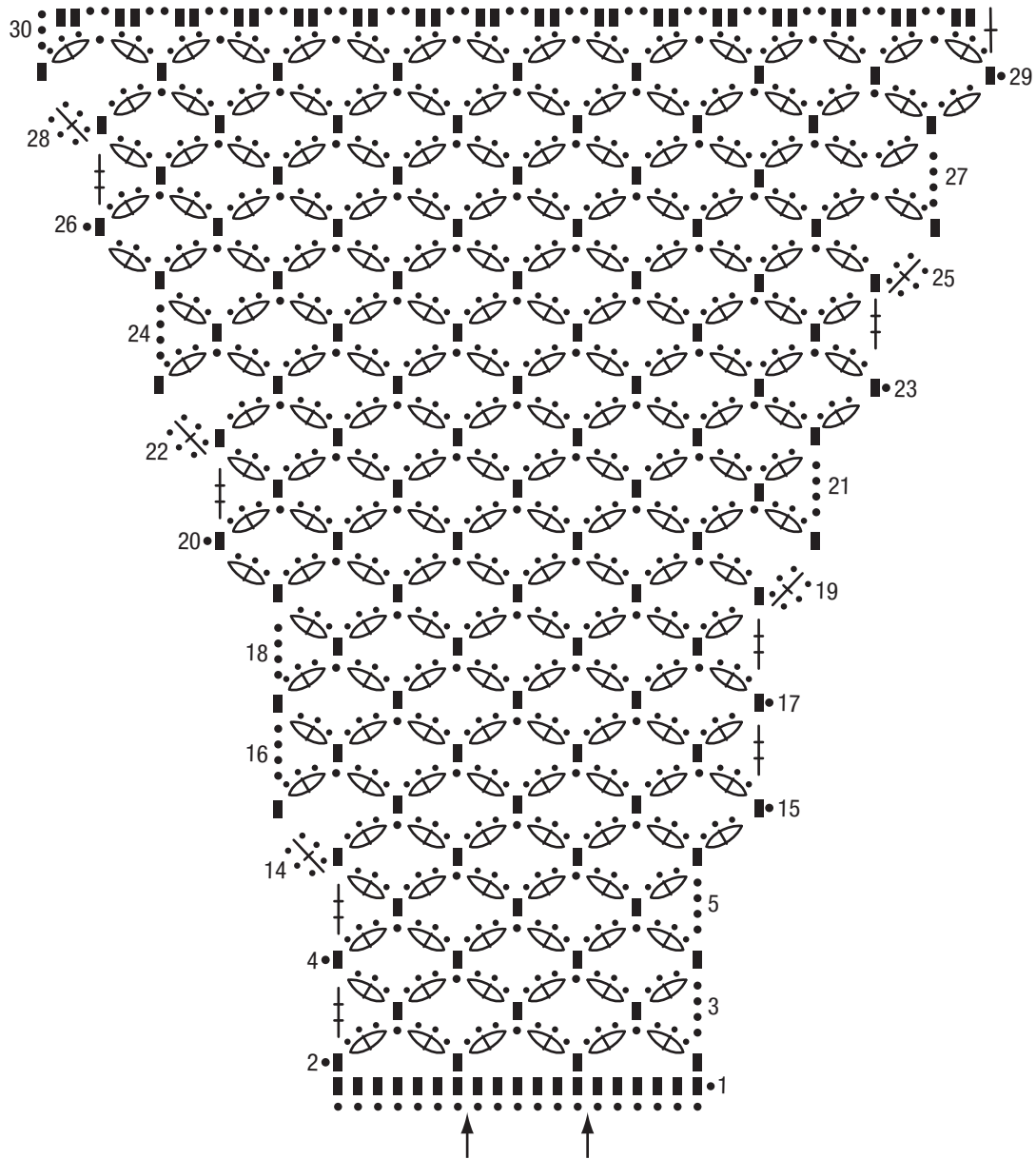
M = Masche
R = Reihe
Rd = Runde
U = Umschlag
LL = Lauflänge
Fb. = Farbe
lt. = laut

li = links / linke
re = rechts / rechte
str. = stricken
zus.-str. = zusammenstricken
arb. = arbeiten
abk. = abketten
abn. = abnehmen

zun. = zunehmen
mittl. = mittlere(n)
restl. = restliche(n)
Luftm = Luftmasche(n)
Kettm = Kettmasche(n)
fe M = feste Masche(n)
hStb = halbes Stäbchen

Stb = Stäbchen
Dstb = Doppelstäbchen
Nd. = Nadel
MS = Mustersatz
Nr. = Nummer
Gr. = Größe
Abb. = Abbildung

Häkelschrift



Zeichenerklärung:

- = 1 Luftm
- = 1 fe M
- ⊥ = 1 Stb
- ⊥ = 1 Dstb
- ⊙ = 3 Luftm, 2 zus. abgemaschte Stb in 1 Einstichstelle
- ⊙ = 3 Luftm, 1 Stb, 3 Luftm